

ZAŁĄCZNIK NR 1

oj w skali 1:500.

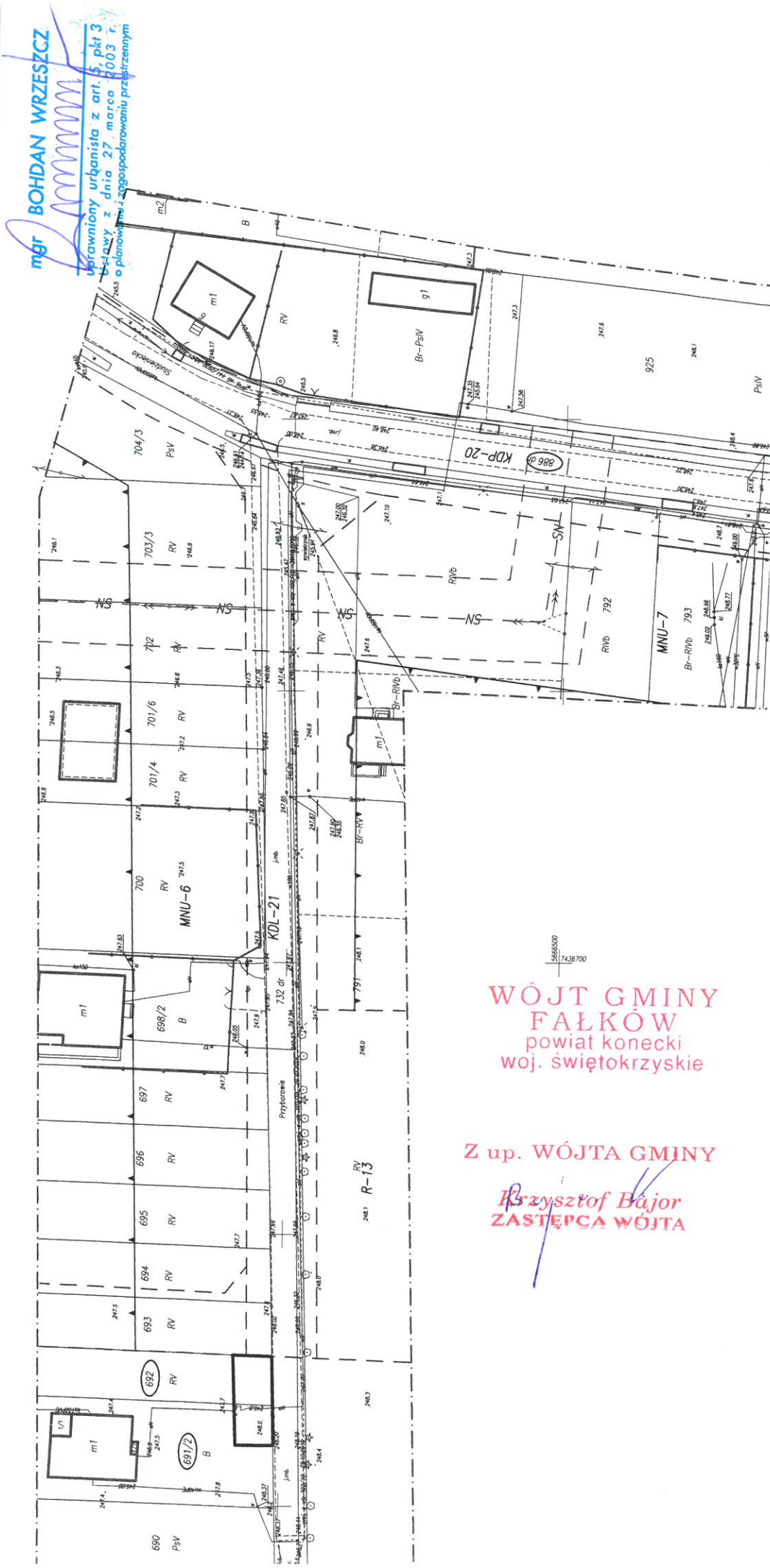
Oryginalna mapa wraz z pieczętami potwierdzającymi przyjęcie jej do

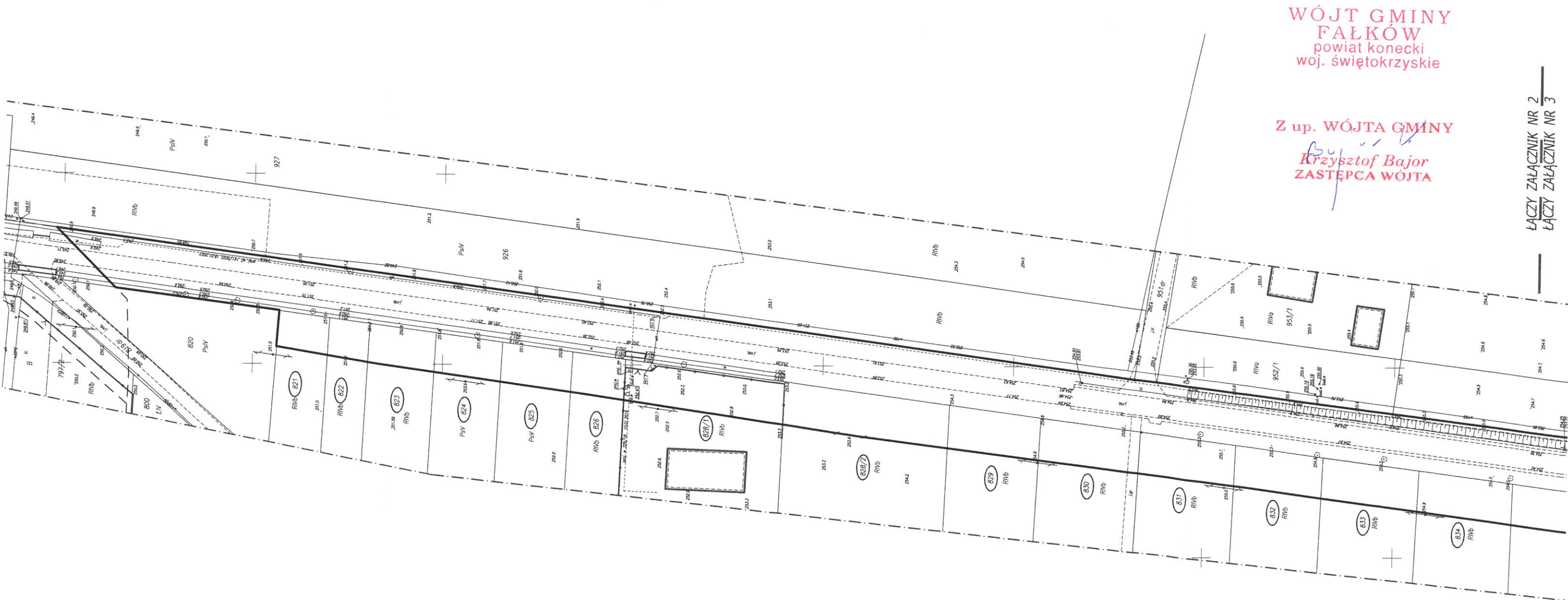
WYDRUK MAPY W SKALI

projekt decyzji sporządził: **mar Bohdan Wrzeszcz**

07NAC7FNIA.

– linie rożarniczające teren inwestycji





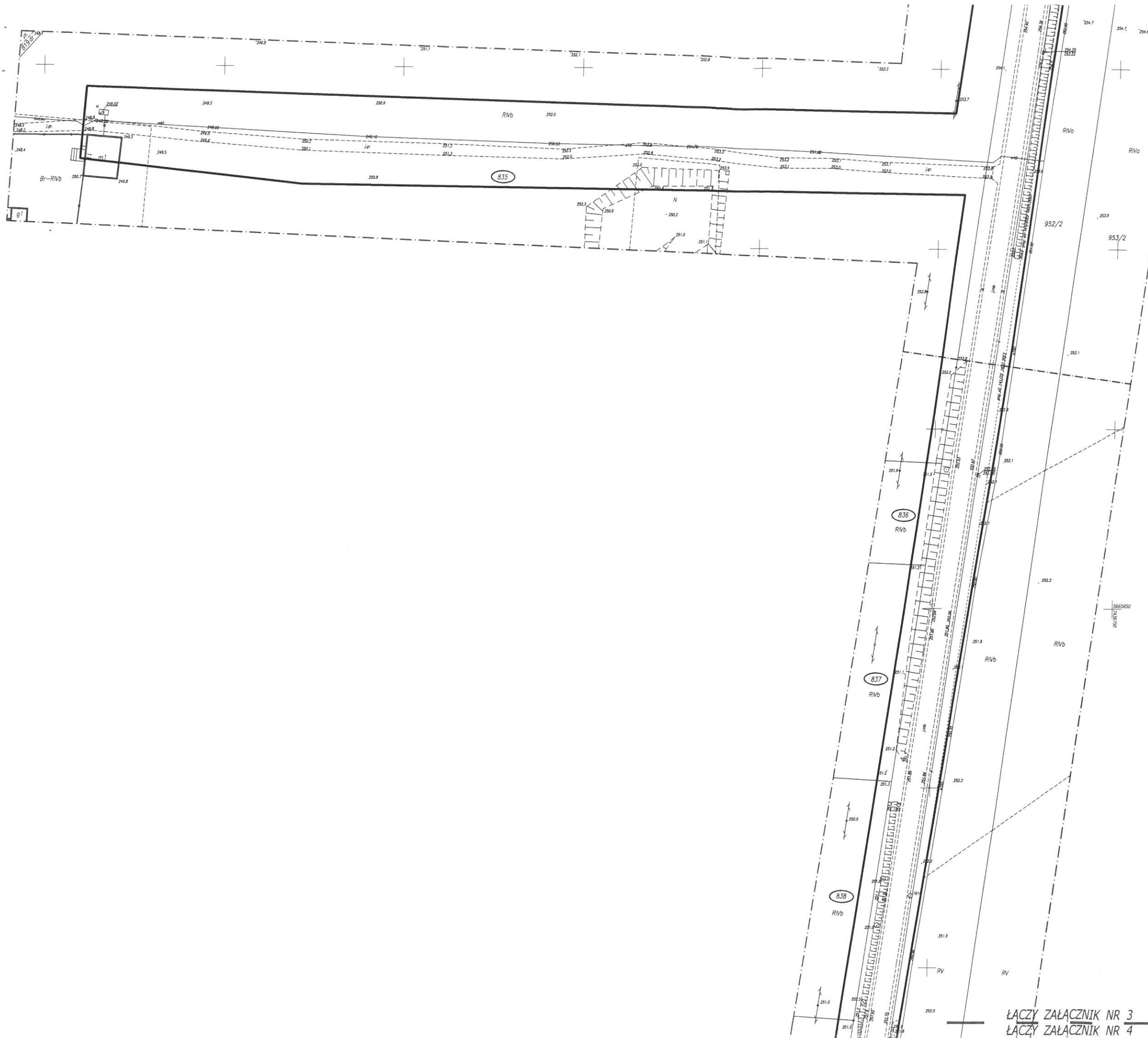
WÓJT GMINY
FAŁKÓW
powiat konecki
woj. świętokrzyskie

Z up. WÓJTA GMINY
Krzysztof Bajor
ZASTĘPCA WÓJTA

ŁĄCZY ZAŁĄCZNIK NR 2
ŁĄCZY ZAŁĄCZNIK NR 3

mgr BOHDAN WRZESZCZ
uprawniony urbanista z art. 5 pkt 3
Ustawy z dnia 27 marca 2003 r.
o planowaniu i zagospodarowaniu przestrzennym

ZAŁĄCZNIK NR 2	
DO DECYZJI NR BZP.6733.8.2024	
Wykonano na kopii mapy zasadniczej, której oryginał jest wydany przez Starostę Powiatu Koneckiego w Powiatowym Ośrodku Dokumentacji Geodezyjnej i Kartograficznej w skali 1:500. Oryginał mapy wraz z pieczętami powołanymi przyjąć jej do Państwowego Zespołu Geodezyjno - Kartograficznego znajduje się w aktach sprawy.	
WYDRUK MAPY W SKALI	1 : 1000
projekt decyzji sporządził mgr Bohdan Wrzeszcz	
uprawniony urbanista z art.5 pkt 3 Ustawy z dn. 27 marca 2003 r.	
o planowaniu i zagospodarowaniu przestrzennym	
OZNACZENIA:	
— linie rozgraniczające teren inwestycji	



ŁĄCZY ZAŁĄCZNIK NR 2
ŁĄCZY ZAŁĄCZNIK NR 3

WÓJT GMINY
FAŁKÓW
powiat konecki
woj. świętokrzyskie

Z up. WÓJTA GMINY

Krzysztof Bajor
ZASTĘPCA WÓJTA

mgr BOHDAN WRZESZCZ

uprawniony urbarista z art. 6, pkt 3
ustawy z dnia 27 marca 2003 r.
o planowaniu i zagospodarowaniu przestrzennym

ZAŁĄCZNIK NR 3
DO DECYZJI NR BZP.6733.8.2024

Wykonano na kopii mapy zasadniczej, której oryginał jest wydany przez Starostę
Powiatu Koneckiego w Powiatowym Ośrodku Dokumentacji
Geodezyjnej i Kartograficznej w skali 1:500.
Originalna mapa wraz z pieczętkami potwierdzającymi przyjęcie jej do
Państwowego Zespołu Geodezyjno - Kartograficznego znajduje się w aktach sprawy.

WYDRUK MAPY W SKALI
1 : 1000

projekt decyzji sporządził mgr Bohdan Wrzeszcz
uprawniony urbanista z art.5 pkt 3 Ustawy z dn. 27 marca 2003 r.
o planowaniu i zagospodarowaniu przestrzennym

OZNACZENIA:
— linie rozgraniczające teren inwestycji

ŁĄCZY ZAŁĄCZNIK NR 3
ŁĄCZY ZAŁĄCZNIK NR 4

Krzysztof Bajor
ZASTĘPCA WÓJTA

$$\frac{t_{ACZY}}{t_{ACZY}}$$

mgr BOHDAN WRZESZCZ

ZAŁĄCZNIK NR 4
DO DECYZJI NR BZP.6733.8.2024

Wykonano na kopii mapy zasadniczej, której oryginał jest wydany przez Starostę Powiatu Koneckiego w Powiatowym Ośrodku Dokumentacji Geodezyjnej i w skali 1:500.

Oryginalna mapa wraz z pieczętkami potwierdzającymi przyjęcie jej do Państwowego Zasadu Geodezyjnego - Kartograficznego znajduje się w aktach sprawy.

WYDRUK MAPY W SKALI
1 : 1000

projekt decyzji sporządził mgr Bohdan Wrzeszcz
uprawniony urbanista z art. 5 pkt 3 Ustawy z dn. 27 marca 2003 r.
o planowaniu i zagospodarowaniu przestrzennym

— linie rozgraniczające teren inwestycji

Z up. WÓJTA GMINY
Krzysztof Bajor
ZASTĘPCA WÓJTA

ŁĄCZY ZAŁĄCZNIK NR 5
ŁĄCZY ZAŁĄCZNIK NR 6

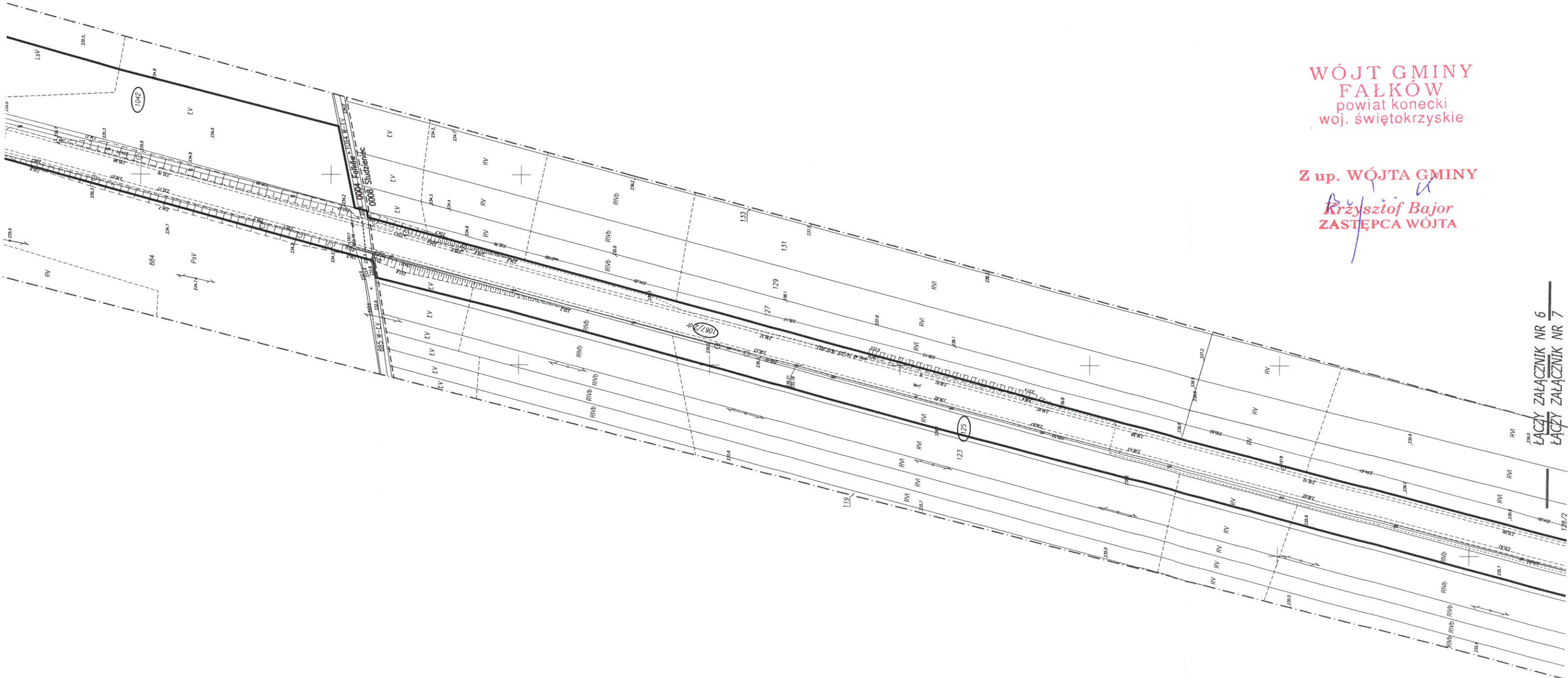
Wykonano na kopii mapy zasadniczej, której oryginał jest wydany przez Starostę Powiatu Koneckiego w Powiatowym Ośrodku Dokumentacji Geodezyjnej i Kartograficznej w skali 1:500.

Oryginał mapy wraz z pieczęciami potwierdzającymi przyjęcie jej do Państwowego Zasadu Geodezyjno - Kartograficznego znajduje się w aktach sprawy.

projekt decyzji sporządził mgr Bohdan Wrzeszcz
uprawniony urbanista z art.5 pkt 3 Ustawy z dn. 27 marca 2003 r.
o planowaniu i zagospodarowaniu przestrzennym

OZNACZENIA:

— linie rozgraniczające teren inwestycji



WÓJT GMINY
FAŁKÓW
powiat konecki
woj. świętokrzyskie

Z up. WÓJTA GMINY
Krzysztof Bajor
ZASTĘPCA WÓJTA

mgr BOHDAN WRZESZCZ
uprawniony urbanista z art. 5, pkt 3
Ustawy z dnia 27 marca 2003 r.
o planowaniu i zagospodarowaniu przestrzennym

ZAŁĄCZNIK NR 6 DO DECYZJI NR BZP.6733.8.2024	Wykonano na kopii mapy zasadniczej, której oryginał jest wydany przez Starostę Powiatu Koneckiego w Powiatowym Ośrodku Dokumentacji Geodezyjnej i Kartograficznej w skali 1:500. Oryginałna mapa wraz z pieczętkami potwierdzającymi przyjęcie jej do Państwowego Zespołu Geodezyjno - Kartograficznego znajduje się w aktach sprawy.
WYDRUK MAPY W SKALI 1 : 1000	
projekt decyzji sporządził mgr Bohdan Wrzeszcz uprawniony urbanista z art.5 pkt 3 Ustawy z dn. 27 marca 2003 r. o planowaniu i zagospodarowaniu przestrzennym	
OZNACZENIA: — linie rozgraniczające teren inwestycji	

WÓJT GMINY
FAŁKÓW
powiat konecki
woj. świętokrzyskie

Z up. WÓJTA GMINY
Krzysztof Bajor
ZASTĘPCA WÓJTA

Załącznik nr 7

ZALĄCZNIK NR 7
DO DECYZJI NR BZP.6733.8.2024

Wykonano na kopii mapy zasiedlenia, której oryginał jest wydany przez Starostę Powiatu Konieckiego w Powiatowym Ośrodku Dokumentacji Geodezyjnej i Kartograficznej w skali 1:500.

Oryginała mapa wraz z pieczęciąli potwierdzających przypis jej do Państwowego Zosbu Geodezyjno - Kartograficznego znajduje się w aktach sprawy.

WYDRUK MAPY W SKALI
1 : 1000

projekt decyzji sporządził mgr Bohdan Wrzeszcz
uprawniony urbanista z art.5 pkt 3 Ustawy z dn. 27 marca 2003 r.
o planowaniu i zagospodarowaniu przestrzennym

OZNACZENIA: — linie rozgraniczające teren inwestycji

<p>ZAŁĄCZNIK NR 8</p> <p>DO DECYZJI NR BZP.6733.8.2024</p>	
<p>Wskazano na kopii mapy, załączniczki, której oryginał jest wydany przez Starostę Powiatu Koneckiego w Powiatowym Ośrodku Dokumentacji Geodezyjnej i Kartograficznej w skali 1:500.</p> <p>Oryginała mapę wraz z pieczęciami potwierdzającymi przyjęcie jej do Państwowego Zarchiwu Geodezyjno - Kartograficznego znajduje się w aktach sprawy.</p>	
<p>WYDRUK MAPY W SKALI</p> <p>1 : 1000</p>	
<p>projekt decyzji sporządził mgr Bohdan Wrzeszcz uprawniony urbanista z art.5 pkt.3 Ustawy z dn. 27 marca 2003 r. o planowaniu i zagospodarowaniu przestrzennym</p>	
<p>OZNACZENIA:</p> <p>— linie rozgraniczające teren inwestycji</p>	

mgr BOHDAN WRZEŚNIAK
opiniował urbanistycznie z dniem
Ustawy z dnia 27 marca 2003 r.
o planowaniu i zagospodarowaniu przestrzennym

Z up. WÓJTA GMINY

Krzysztof Bajor
ZASTĘPCA WÓJTA

uprawniony urbanista z art. 5 pkt 3
Ustawy z dnia 27 marca 2003 r.
o planowaniu i zagospodarowaniu przestrzennym

ZALĄCZNIK NR 9

DO DECYZJI NR BZP.6733.8.2024

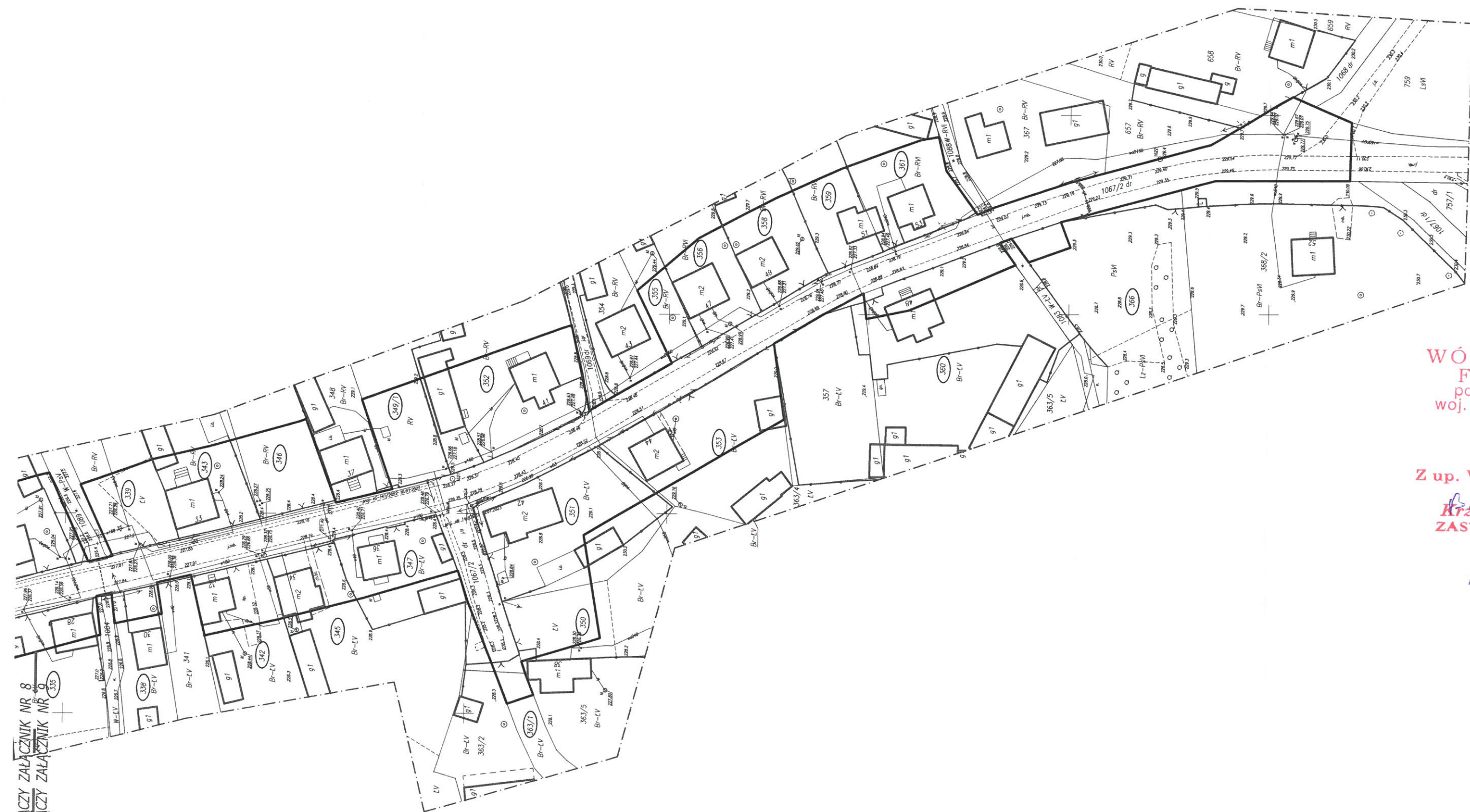
Wykonano na kopii mapy zasadniczej, której oryginał jest wydany przez Starostę Powiatu Koneckiego w Powiatowym Ośrodku Dokumentacji

Geodezyjnej i Kartograficznej w skali 1:500.
Oryginalna mapa wraz z pieczętkami potwierdzającymi przyjęcie jej do
Państwowego Zasadu Geodezyjno - Kartograficznego znajduje się w aktach sprawy.

WYDRUK MAPY W SKALI
1 : 1000

projekt decyzji sporządził mgr Bohdan Wrzeszcz
uprawniony urbanista z art.5 pkt 3 Ustawy z dn. 27 marca 2003 r.
o planowaniu i zagospodarowaniu przestrzennym

OZNACZENIA:
— linie rozgraniczające teren inwestycji



WÓJT GMINY
FAŁKÓW
powiat konecki
woj. świętokrzyskie

Z up. WÓJTA GMINY

Krzysztof Bajor
ZASTĘPCA WÓJTA

ŁACZY ZAŁĄCZNIK NR 8
ŁACZY ZAŁĄCZNIK NR 9

ANALIZA WARUNKÓW I ZASAD ZAGOSPODAROWANIA TERENU ORAZ JEGO ZABUDOWY DLA LOKALIZACJI INWESTYCJI CELU PUBLICZNEGO

dotyczącego ustalenia lokalizacji inwestycji celu publicznego dla przedsięwzięcia polegającego na:

Falków, Studzieniec

przewidzianego do realizacji przewidzianego do realizacji na działkach o nr ewidencyjnych:

obręb: 0004 Falków, jednostka ewidencyjna Falków

886, 692, 691/2, 821, 822, 823, 824, 825, 826, 828/1, 828/2, 829, 830, 831, 832, 833, 834, 835, 836, 837, 838, 524/1210, 954, 990, 991/1, 991/2, 991/3, 991/4, 992/1, 992/2, 992/3, 1029, 1030/1, 1030/2, 1031, 1032/1, 1032/2, 1033, 1034, 1035, 1036, 877/1, 877/3, 877/4, 877/5, 878, 879, 1041, 1042,

obręb: 0008 Studzieniec, jednostka ewidencyjna Falków

1067/2, 125, 126, 128/3, 307, 1070, 305, 369/3, 1101, 310, 306, 1073, 302, 101, 291, 1072, 309, 312, 324, 328, 332, 335, 338, 342, 345, 347, 363/1, 350, 351, 353, 360, 366, 361, 359, 358, 356, 355, 352, 349/1, 346, 343, 339, 336, 333, 330, 329, 326, 325, 322, 319, 313, 316.

Po przeprowadzeniu analizy o której mowa w art. 53 ust. 3 ustawy o planowaniu i zagospodarowaniu przestrzennym (t.j. Dz. U. z 2024 r. poz. 1130) stwierdza się:

1. W trybie art. 53 ust. 3 pkt. 1:
 - Warunki i zasady zagospodarowania terenu przedmiotowej inwestycji wynikają z przepisów odrębnych.
 - Przedmiotowa inwestycja obejmuje budowę sieci kanalizacji sanitarnej, sieciowej przepompowni ścieków z wewnętrzną linią zasilającą oraz z infrastrukturą towarzyszącą, przydomowych oczyszczalni ścieków (7 szt.). Średnice projektowanych kanałów sanitarnych: PVC 160-250 mm, PE 40-110 mm. Długość sieci od 4000 m do 4100 m.
 - Realizacja zgodnie z warunkami zawartymi w przepisach szczególnych w tym:
 - normy, katalogi oraz przepisy branżowe związane z projektowaniem sieci kanalizacji sanitarnej.
2. W trybie art. 53 ust. 3 pkt. 2:
 - Teren realizacji inwestycji położony jest na działkach j/w.
3. Inwestycja jest położona poza strefami ochrony konserwatorskiej. Resumując powyższe ustalenia nie ma przeciwwskazań do realizacji powyższej inwestycji.

Na podstawie przeprowadzonej analizy stwierdzono, że przedmiotowe zamierzenie inwestycyjne, w granicach wyznaczonych na załącznikach graficznych do decyzji, zgodne jest z przepisami odrębnymi i spełnia warunki i zasady zagospodarowania terenu oraz jego zabudowy wynikające z tych przepisów. W związku z powyższym, stosownie do przepisu art. 56 ustawy o planowaniu i zagospodarowaniu przestrzennym nie można odmówić ustalenia lokalizacji inwestycji celu publicznego dla tego zamierzenia.

ustala się że:

1. Inwestor uzyska:
 - uzgodnienia w zakresie czasowego wejścia z pracami budowlanymi na teren nieruchomości stanowiących własność osób fizycznych i prawnych – właścicieli działek,
 - uzgodnienie w zakresie czasowego wejścia z pracami budowlanymi w obrębie pasa drogowego od właściciela drogi,
 - uzgodnienia wynikające z charakteru inwestycji.
2. Lokalizacja inwestycji nie będzie naruszać praw i interesów osób trzecich i nie będzie kolidować z istniejącym i projektowanym uzbrojeniem terenu.

3. W celu uzyskania pozwolenia na budowę inwestor wystąpi do Starostwa Powiatowego w Końskich w trybie art. 32 i 33 ustawy z dnia 7 lipca 1994 r. Prawo Budowlane (t.j. Dz. U. z 2024 r. poz. 725 z późn. zm.) załączając dokumenty przewidziane regulacjami ustawy.

Analizę przygotował:
mgr Bohdan Wrzeszcz
uprawniony urbanista
z art. 5 pkt 3 Ustawy z dnia 27 marca 2003 r.
o planowaniu i zagospodarowaniu przestrzennym

Z up. WÓJTA GMINY

Krzysztof Bajor
ZASTĘPCA WÓJTA